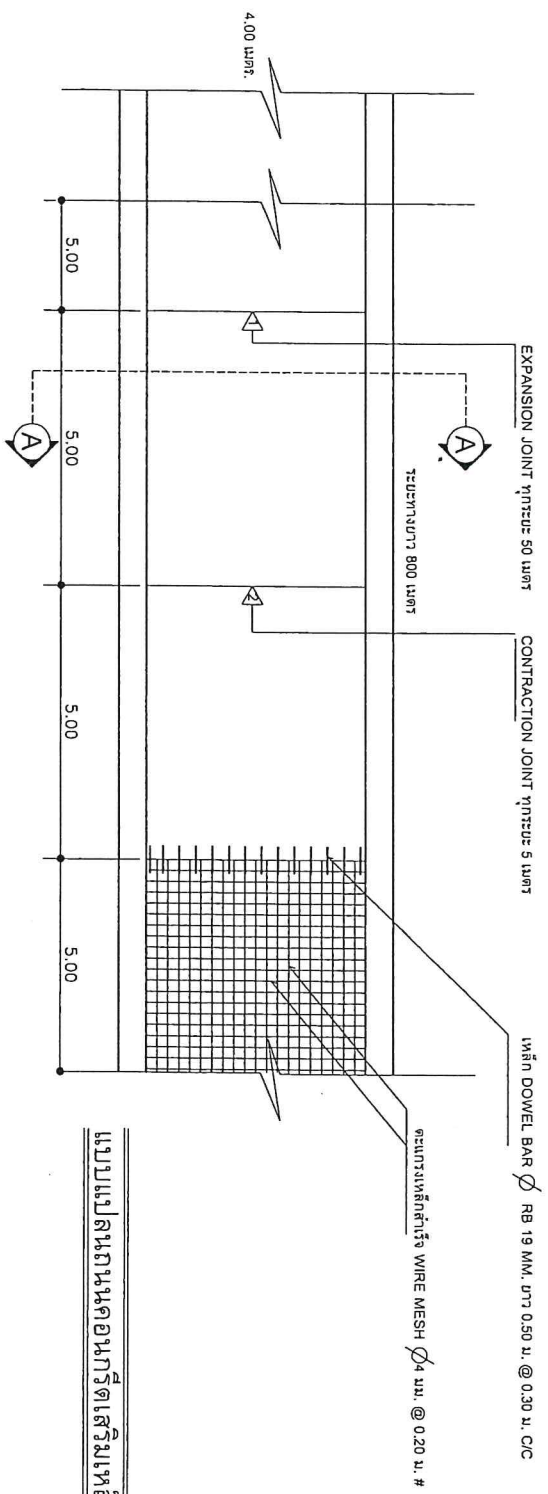
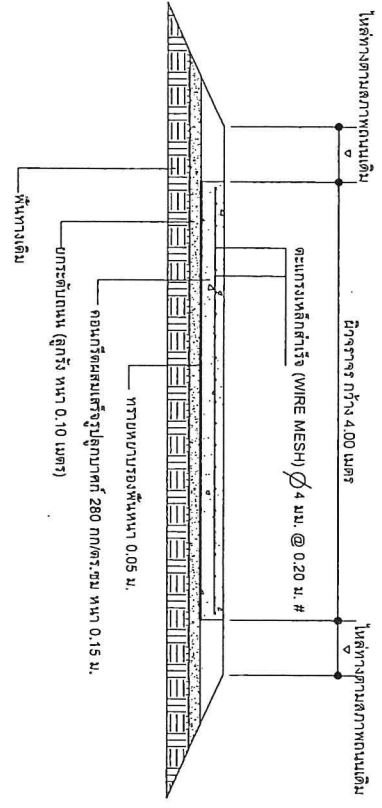


โครงการ ก่อสร้างถนนคอนกรีตเสริมเหล็ก หมู่ที่ 5 ตำบลฯ จากบริเวณที่นา นายเสมอ โคตลา ถึง บริเวณศูนย์เรียนรู้และส่งเสริมการปลูกผักปลอดสารพิษ ขนาดผิวจราจรกว้าง 4 เมตร หน้า 0.15 เมตร ระยะทาง 800 เมตร หรือคิดเป็นพื้นที่ที่คอนกรีตไม่น้อยกว่า 3,200 ตร.ม. พร้อมติดตั้งป้ายประชาสัมพันธ์โครงการ ตามแบบแปลนขององค์การบริหารส่วนตำบลบางคา ที่ 2 / 2564



แบบแปลนถนนคอนกรีตเสริมเหล็ก

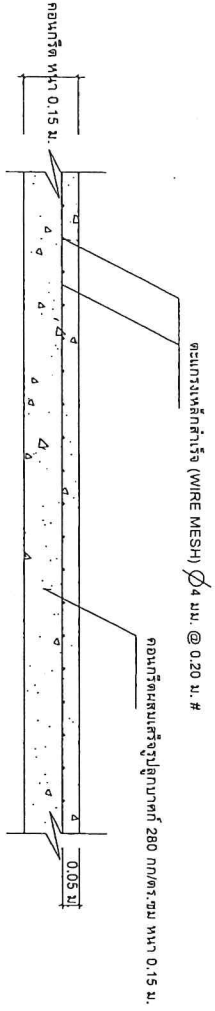


รูปตัดถนนคอนกรีตเสริมเหล็ก

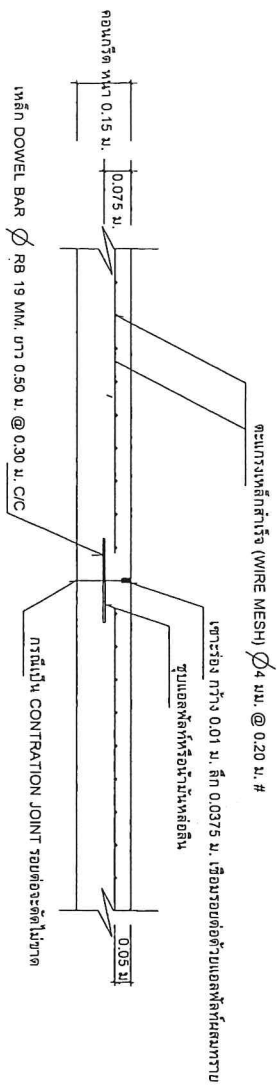
โครงการก่อสร้างถนนคอนกรีตเสริมเหล็ก หมู่ที่ 5 บางคา

สถานที่ก่อสร้าง	หมู่ที่ 5 ตำบลบางคา อําเภอรอบตาสมัน จังหวัดระยอง	แผ่นที่ 1
เขียนแบบ	นายสมภพ เจริญชัย	4
ผู้ตรวจสอบ	นายเนตร วิจิตรรุ่งนาค กรมเอกสาร บ.วางพื้นที่	ผู้ชำนาญทางโยธา อบต.บางคา
วิศวกร	รย.9702	ผู้ชำนาญการของช่าง อบต.บางคา
เห็นชอบ	นางจุฑามาศ จิตะวัฒน์	ปลัด อบต.บางคา
อนุมัติ	นางวรรณีชนันท์ รัตนภา	นายก อบต.บางคา

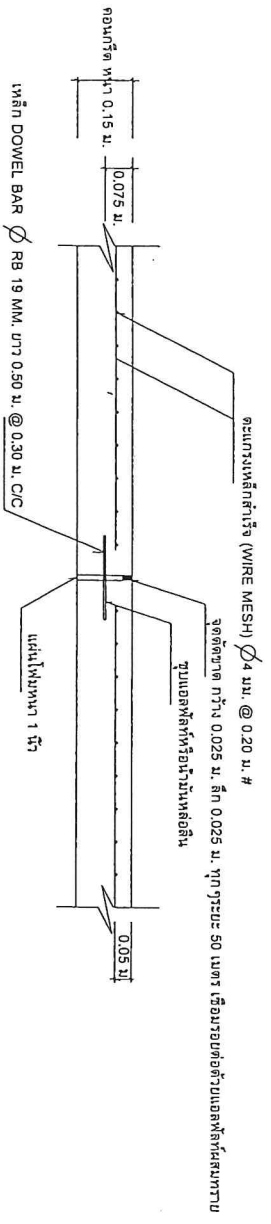
โครงการ ก่อสร้างถนนคอนกรีตเสริมเหล็ก หมู่ที่ 5 ต.บางคา จากบริเวณที่นา นายเสมอ โคศลลา ถึง บริเวณศูนย์เรียนรู้และส่งเสริมการปลูกข้าวปลอดสารพิษ ขนาดผิวจราจรกว้าง 4 เมตร หน้า 0.15 เมตร ระยะทาง 800 เมตร หรือคิดเป็นพื้นที่คอนกรีตไม่น้อยกว่า 3,200 ตร.ม. พร้อมติดตั้งป้ายประชาสัมพันธ์โครงการ ตามแบบแปลนขององค์การบริหารส่วนตำบลบางคา ที่ 2 / 2564



แบบขยายการวางเหล็กตะแกรง



แบบขยายรอยต่อ CONSTRUCTION JOINT และ CONTRACTION JOINT



แบบขยายรอยต่อ EXPANSION JOINT

ก. รายการก่อสร้างถนน คอนกรีตเสริมเหล็ก ในหมู่บ้าน

1. การก่อสร้างถนน คอนกรีตเสริมเหล็ก ในหมู่บ้านเป็นไปตามข้อกำหนดการก่อสร้าง มอก.201-มอก.203 (เฉพาะส่วนที่เกี่ยวกับ)
2. EXPANSION JOINT จะไม่เฉพาะเจาะจงแต่ใช้ตามข้อกำหนดของกรมโยธาธิการและผังเมืองว่างานคอนกรีตเป็นคอนกรีต
3. วัสดุขายต่อคอนกรีตแบบยัดขุ่นพร้อม (CONCRETE JOINT SEALER HOT-POURED ELASTIC TYPE) ตาม มอก.479
4. วัสดุเคลือบผิวคอนกรีต (NON - EXTRUDING JOINT FILLER) ใช้ราคาขายน้อยกว่าตาม มอก. 1041
5. ส่วนขุมมอลต์คอนกรีต (SUMMP) ไม่น้อยกว่า 7 ซม. และแรงอัด (COMPRESSIVE STRENGTH) ของมอลต์คอนกรีตไม่น้อยกว่า 15x15x15 ซม. ที่ 28 วัน ต้องไม่น้อยกว่า 280 กก./ตร.ม.
6. เหล็กเสริมใช้เหล็กมาตรฐาน มอก.23 และ มอก. 24
7. ใช้เหล็ก WELDED WIRE MESH (มอก. 737) ตามตารางที่ 1 แทน BAR MESH ให้ผู้ใช้รับจ้างแสดงวิธีรับของจากผู้ผลิต และแจ้งให้ผู้ควบคุมงานทราบก่อนดำเนินการ โดยการเปลี่ยนแปลงดังกล่าวไม่มีผลทำให้ระยะเวลาและค่าก่อสร้างเปลี่ยนแปลง กรณีที่ใช้ WIRE MESH ขาดคุณสมบัติไปจากการวาง ที่พื้นที่ตัดเหล็กตะแกรง (STEEL AREA) ที่ใช้จะต้องไม่น้อยกว่า 75% ในตาราง
8. วัสดุก่อสร้างวางใส่ในลักษณะใดก็ได้ตามแบบที่ 1 มีลักษณะเป็นไม้ตามมาตรฐานทางหลวงชนบท
9. วัสดุต่างๆ ที่แสดงไว้เป็นสาร นอกกระดาษนี้ ไม่สามารถระบุเป็นไปตามมาตรฐานทางหลวงชนบท
10. ราคา WELDED WIRE MESH ที่จะใช้ทุกขนาดจะต้องมี MINIMUM YIELD STRENGTH ไม่น้อยกว่า 5,500 กก./ตร.ม.
11. การทำผิวหน้าคอนกรีตให้เรียบ ให้ทำโดยสากไม้แบ่งราคาจากขอบด้านหนึ่งไปยังขอบอีกด้านหนึ่งได้ขยับที่ใดจะต้องไม่เกิน 2 มม.

ตารางที่ 1. แสดงขนาดของ WIRE MESH ที่ใช้แทน BAR MESH

BAR MESH (Is = 1,200 ksc) (เหล็กเส้นกลม SR 24)	BAR MESH (Is = 2,750 ksc) (เหล็กเส้นดัดแรงสูงรูป)
DIA / SPACING	STEEL AREA (ตร.ม. / ม.)
STEEL AREA (ตร.ม. / ม.)	DIA / SPACING
STEEL AREA (ตร.ม. / ม.)	STEEL AREA (ตร.ม. / ม.)
Ø 6 มม. @ 0.20 ม.	Ø 4 มม. @ 0.20 ม.
0.940	0.419
Ø 9 มม. @ 0.30 ม.	Ø 6 มม. @ 0.30 ม.
2.12	0.940

หมายเหตุ

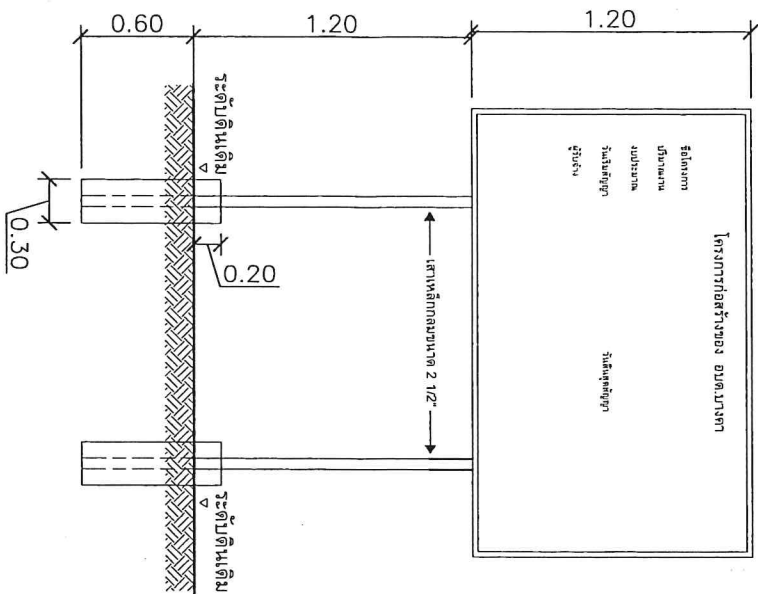
แบบถนน คอนกรีตเสริมเหล็ก ในหมู่บ้าน (แบบไม่มีรอยต่อยาว) บริษัทรับจ้างแบบเลขที่พร. 2 - 204/48 ของกรมทางหลวงชนบท

โครงการก่อสร้างถนนคอนกรีตเสริมเหล็ก หมู่ที่ 5 บางคา

ตำแหน่งที่ก่อสร้าง	หมู่ที่ 5 ตำบลบางคา อำเภอสามพราน จังหวัดนครปฐม	แผ่นที่ 2 / 4
เขียนแบบ	นายสมนึก เจริญชัย	ผู้ชำนาญช่างโยธา อบต.บางคา
ผู้ตรวจสอบ	นายสมนึก เจริญชัย	ผู้อำนวยการก่อสร้าง อบต.บางคา
วิศวกร	นายเอชรัตน์ ปรากฏพิเชษฐ์	
เห็นชอบ	นางจุฑามาศ จิตะวัฒน์	ปลัด อบต.บางคา
อนุมัติ	นางพรพิศพงษ์ รัตนภา	นายก อบต.บางคา



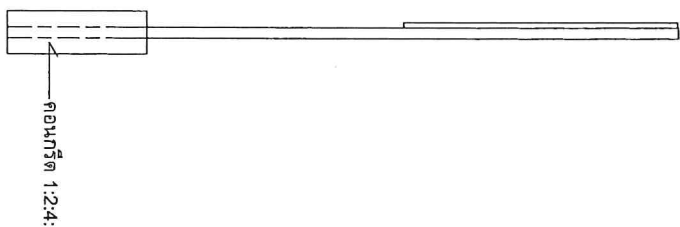
รูปแบบแปลน 1 : 25



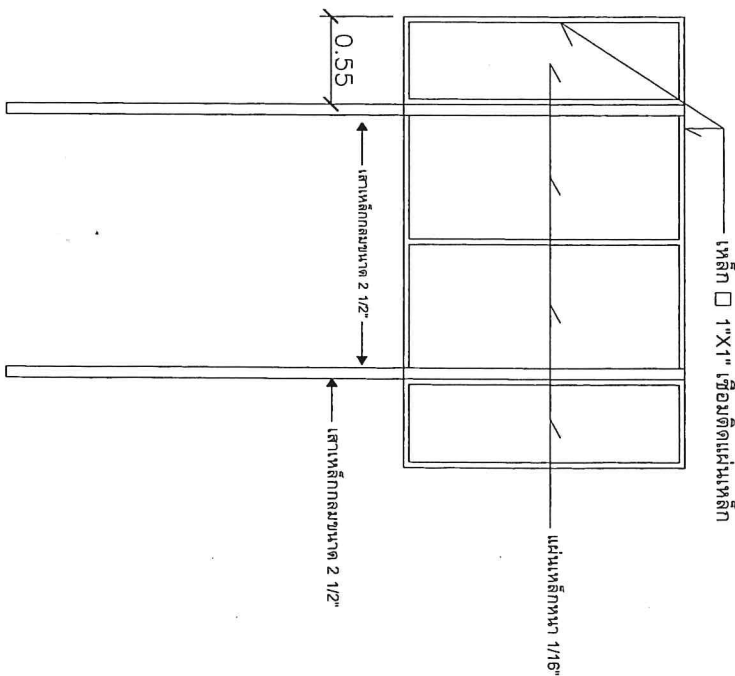
แบบขยายโครงการ 1 : 25

รายละเอียดประกอบ

1. เสาที่หน้าอาคารสีเขียวทั้งสองด้าน ใช้สีน้ำมัน ก้อนหาสีจริงให้เท่าสีกันสีมาก่อน 2 ครั้ง
2. ตัวหนังสือสีขาว
3. ขนาดตัวหนังสือที่กำหนดตามความเหมาะสม ข้อความที่กำหนด
4. แผ่นเหล็ก ขนาด กว้าง 1.20 เมตร ยาว 2.40 เมตร
5. จุดก่อสร้างป้ายกำหนดตามความเหมาะสม ให้สามารถมองเห็นชัดเจน



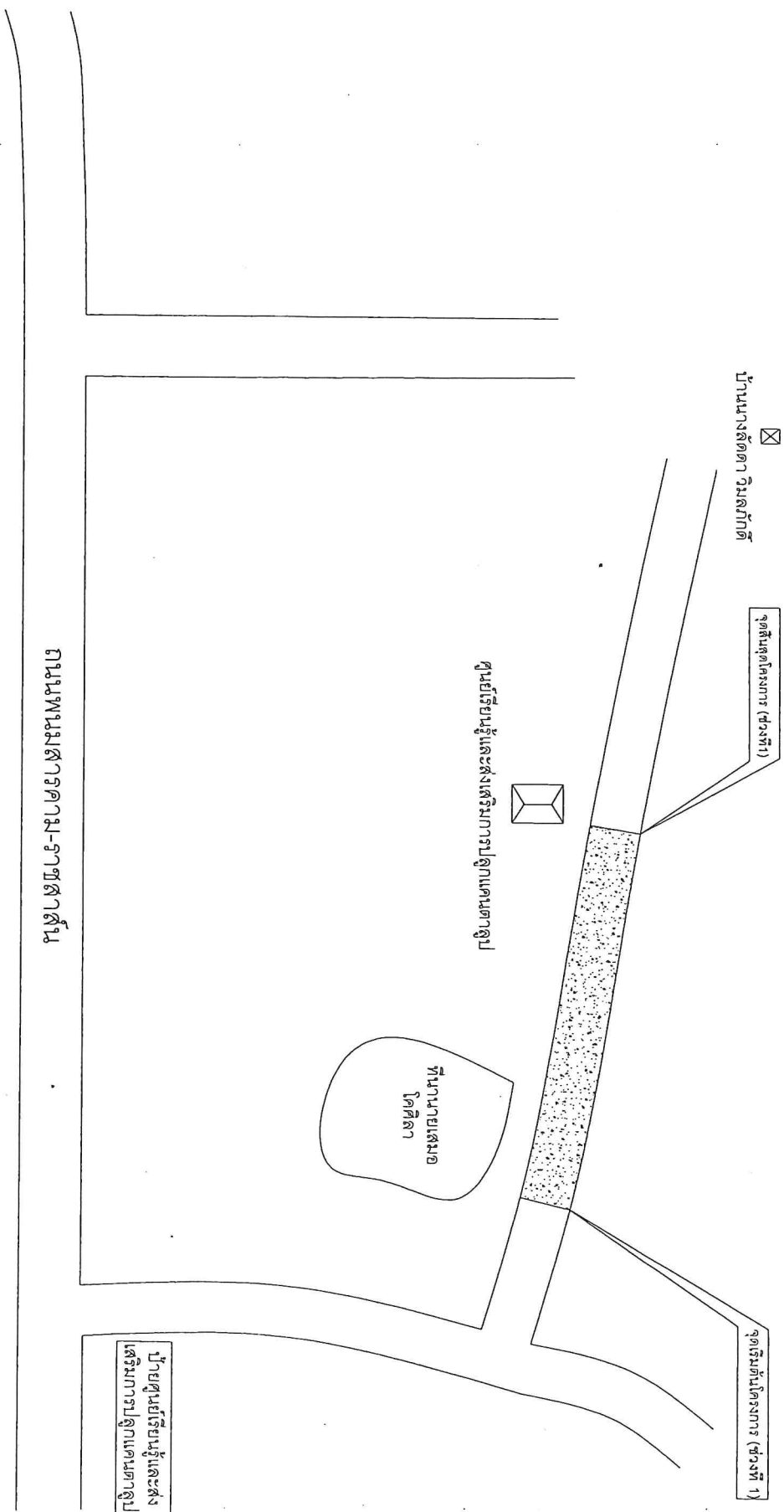
รูปด้านข้าง 1 : 25



รูปด้านหลัง 1 : 25

โครงการก่อสร้างถนนคอนกรีตเสริมเหล็ก หมู่ที่ 5 บางคา			
สถานที่ก่อสร้าง	หมู่ที่ 5 ตำบลบางคา อำเภอราชดำเนิน จังหวัดฉะเชิงเทรา	แผ่นที่ 3	4
เขียนแบบ	นางสมภพ เจริญชัย	ผู้ควบคุมช่างโยธา	อบต.บางคา
ผู้ตรวจสอบ	นางนงนุช ลิขิตจันทรา นายเอี่ยมธรรมปรีธรรมะ	ผู้ดำเนินการก่อสร้าง	อบต.บางคา
วิศวกร	ศษ.9702		
เซ็นเซอร์	นางจุฑามาศ จิตะวัฒน์	ปลัด	อบต.บางคา
อนุมัติ	นางรชกัญญา รัตน	นายก	อบต.บางคา

โครงการ ก่อสร้างถนนคอนกรีตเสริมเหล็ก หมู่ที่ 5 ต.บางคา จากบริเวณที่นา นายเสมอ โคศลิตา ถึง บริเวณศูนย์เรียนรู้และส่งเสริมการปลูกแคตตาลูปและสวนสาธารณะ ขนาดผิวจราจรกว้าง 4 เมตร หน้า 0.15 เมตร ระยะทาง 800 เมตร หรือคิดเป็นพื้นที่คอนกรีตไม่น้อยกว่า 3,200 ตร.ม. พร้อมติดตั้งป้ายประชาสัมพันธ์โครงการ ตามแบบแปลนของกรมบริหารส่วนตำบลบางคา ที่ 2 / 2564



อำเภอราชสาส์น

อบต.บางคา

แผนที่โครงการ

โครงการก่อสร้างถนนคอนกรีตเสริมเหล็ก หมู่ที่ 5 ต.บางคา		วันที่ 4
สถานที่ก่อสร้าง	หมู่ที่ 5 ตำบลบางคา ตำบลราชสาส์น จังหวัดฉะเชิงเทรา	ผู้รายงานข่าว/โยธา
ชื่อแบบ	แบบสมท. 4/1/ชช	อบต.บางคา
ผู้ตรวจสอบ	นางนงศ รจิตสมิต	อบต.หนองขาว
วิศวกร	นายเกียรติยศ ปรังพัสร์	
ช่างเขียน	นายสุภาพท ธิงะรัมย์	ปลัด อบต.บางคา
อนุมัติ	นางอรทัยรัตน์ วัฒนา	นายก อบต.บางคา

ข้อกำหนดรายละเอียดเพิ่มเติมแบบทำแบบแปลนงานโครงการก่อสร้างถนนคอนกรีตเสริมเหล็ก หมู่ที่ 5 ตำบลบางคา

ชื่อโครงการ โครงการก่อสร้างถนนคอนกรีตเสริมเหล็ก หมู่ที่ ๕ ตำบลบางคา จากบริเวณที่นายเสมอ โคศลิตา ถึง บริเวณ ศูนย์เรียนรู้และส่งเสริมการปลูกแคนตาลูป
 ปลอดภัยขนาดผิวจราจรกว้าง ๔ เมตร หนา ๐.๑๕ เมตร ระยะทาง ๘๐๐ เมตร หรือคิดเป็นพื้นที่คอนกรีตไม่น้อยกว่า ๓,๒๐๐ ตารางเมตร พร้อมติดตั้งป้ายประชาสัมพันธ์
 โครงการตามแบบแปลนขององค์การบริหารส่วนตำบลบางคา ที่ ๒ / ๒๕๖๔
 ระยะเวลาดำเนินการ.....90.....วัน
 งวดงาน 1 งวด

สูตรและรายละเอียดผลการคำนวณค่า K ของแต่ละประเภทงาน

ลำดับ	ประเภทงานและลักษณะของงาน	สูตร	สูตรและรายละเอียด
3.4	งานผิวทางคอนกรีตเสริมเหล็ก	สูตร K3.4	= 0.30+0.10 (L/L0) +0.35 (Ct/Co) +0.10 (M/M0) +0.15 (S/S0)

สูตรคำนวณเงินทดแทน

เมื่อ P = ราคาต่างงานต่อหน่วยหรือต่องวด ที่จะต้องจ่ายให้แก่ผู้รับจ้างหรือเรียกเงินคืน
 Po = ราคาต่างงานที่ระบุไว้ในสัญญา
 K = ESCALATION FACTOR (± 4% เมื่อต้องเรียกเงินคืนหรือจ่ายเงินเพิ่ม)
 Kw = ESCALATION FACTORS ตามประเภทและลักษณะงาน
 การนำค่าดัชนี ไปแทนค่าในสูตรค่า K จะประกอบไปด้วยค่าดัชนีในเดือนที่ส่งงวดงาน
 ซึ่งจะใช้ช้อกซอร์ t ห้อยท้ายค่าดัชนีนั้นๆ และดัชนีเดือนที่เปิดซองจะใช้ช้อกซอร์ ๐ ห้อยท้าย
 เช่น Ct หมายถึง ดัชนีราคาซีเมนต์ในเดือนที่ส่งงวดงาน
 Co หมายถึง ดัชนีราคาซีเมนต์ในเดือนที่เปิดซอง

ผู้เขียนแบบ.....
 (นายสมภพ เจริญวิทย์)

ผู้ช่วยนายช่างโยธา.....
 (นายสมภพ เจริญวิทย์)

ผู้ตรวจสอบ.....
 (นายมนตรี วิจิตรจินดา)

ผู้อำนวยการกองช่างอบต.หนองยาว

เห็นชอบ.....
 (นางจุฑามาศ จิตนะวัฒน์)

ปลัดองค์การบริหารส่วนตำบลบางคา

อนุมัติ.....
 (นางวรรณี รัตน์)

นายกองค์การบริหารส่วนตำบลบางคา

