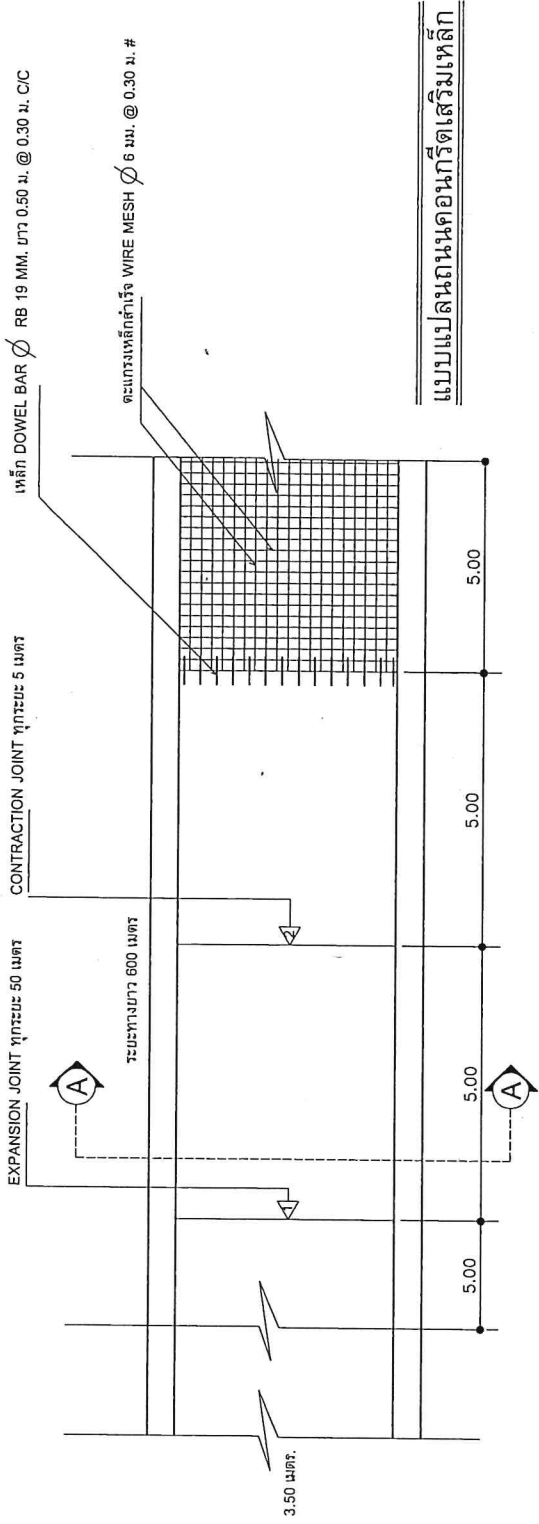


โครงการ ก่อสร้างถนนคอนกรีตเสริมเหล็ก หมู่ที่ 6 ตำบลบางคางบริเวณถนนสายพหลโยธิน - ราชดำเนิน ถึงบริเวณบ่อปลา  
 นายสามารถ เรืองรอง ขนาดผิวจราจรกว้าง 3.50 เมตร หรือคิดเป็นพื้นที่คอนกรีตไม่น้อยกว่า  
 2,100 ตารางเมตร พร้อมถมลูกรังให้ล้นทางตามสภาพเดิม ออบ.บางคาง กำหนดพร้อมติดตั้งป้ายประชาสัมพันธ์โครงการ ที่ 2/2565



แบบแปลนถนนคอนกรีตเสริมเหล็ก

รูปตัดถนนคอนกรีตเสริมเหล็ก

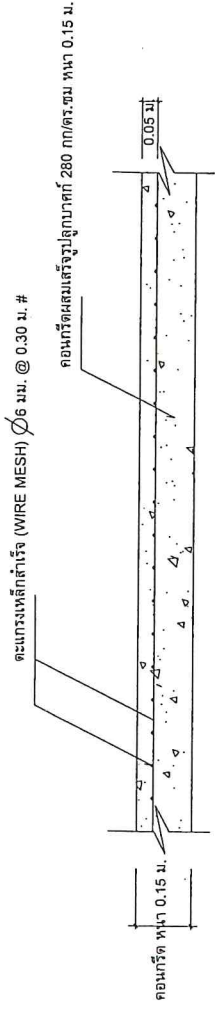
**โครงการก่อสร้างถนนคอนกรีตเสริมเหล็ก หมู่ที่ 6 บางคาง**

สถานที่ก่อสร้าง	หมู่ที่ 6 ตำบลบางคาง อำเภอราชดำเนิน จังหวัดฉะเชิงเทรา	แผ่นที่	1
เขียนแบบ	นายสมเทพ เจริญวัย		4
ผู้ตรวจสอบ	นายสมเดช วิจิตรจินดา	ผู้รับหมายจ้างโยธา	ออบ.บางคาง
วิศวกร		ผู้ออกแบบทางก่อสร้าง	ออบ.เมืองชล
เห็นชอบ	นางจุฬารัตน์ จิตะวัฒน์		
อนุมัติ	นางอรทัยณี วัฒนา		

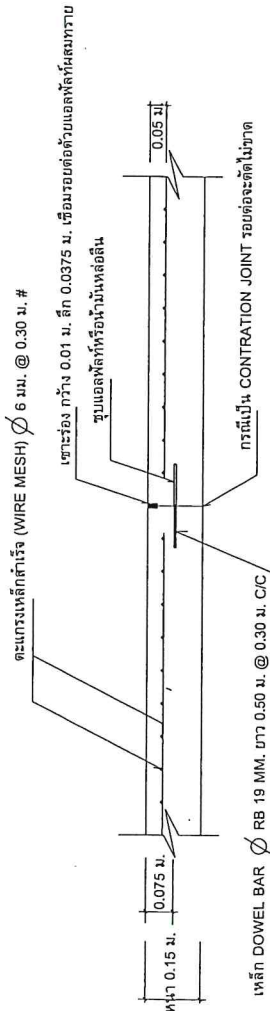
ข้อกำหนดการใช้วัสดุหรืออุปกรณ์และเหล็ก

- กำหนดให้รับจ้างใช้วัสดุประเภทลวดจูงหรือลวดที่ จะใช้ในงานก่อสร้างเป็นผลิตภัณฑ์ผลิตภายในประเทศ โดย  
 ต้องไม่น้อยกว่าร้อยละ 60 ของมูลค่าวัสดุที่จะใช้ในงานก่อสร้าง ทั้งหมดตามสัญญาและจัดกำหนดการใช้วัสดุ  
 ที่ใช้ในงานก่อสร้างทั้งหมดตามสัญญาภายใน 60 วัน นับตั้งแต่วันที่ได้ลงนามในสัญญา (ตามแบบฟอร์มกำหนด)
- กำหนดให้รับจ้างใช้เหล็กที่ผลิตในประเทศไม่น้อยกว่าร้อยละ 90 ของปริมาณงานที่ต้องใช้ตามสัญญา  
 และจัดกำหนดการใช้ปริมาณวัสดุภายในประเทศ ต้องใช้ทั้งหมดตามสัญญาภายใน 60 วัน นับตั้งแต่วันที่ได้ลงนาม ในสัญญา  
 (ตามแบบฟอร์มกำหนด)

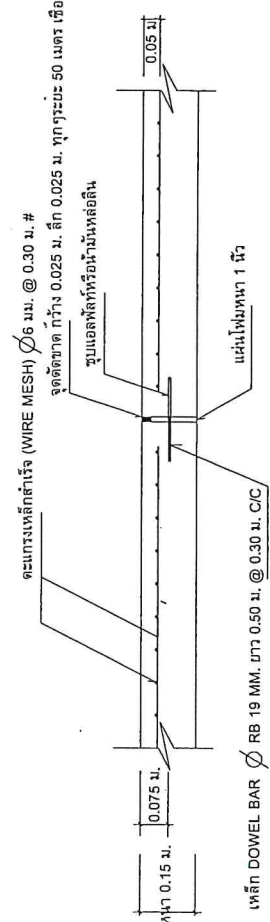
โครงการ ก่อสร้างถนนคอนกรีตเสริมเหล็ก หมู่ที่ 6 ตำบลบึงจากจากบริเวณถนนสายพหลโยธิน - ราชสาส์น ถึงบริเวณบ่อปลา  
 ขนาดกว้าง 3.50 เมตร ยาว 600 เมตร หรือคิดเป็นพื้นที่คอนกรีตไม่น้อยกว่า  
 2,100 ตารางเมตร พร้อมฝังลูกกรงเหล็กตามสภาพพื้นที่ รายละเอียดตามแบบ อบต.บางคา กำหนด หรือมติตั้งป้ายประชาสัมพันธุ์โครงการ ที่ 2/2565



แบบขยายการวางเหล็กตะแกรง



แบบขยายรอยต่อ CONSTRUCTION JOINT และ CONTRACTION JOINT



แบบขยายรอยต่อ EXPANSION JOINT

ข้อกำหนดการใช้วัสดุหรืออุปกรณ์และเหล็ก

1. ก่อพื้นดให้รับน้ำหนักใช้วัสดุประเภทคอนกรีตเสริมเหล็กที่ใช้ในมาบ่อสร้างเป็นพื้นที่คอนกรีตเสริมเหล็กโดย  
 ต้องไม่น้อยกว่าร้อยละ 60 ของมวลคอนกรีตที่ใช้ในมาบ่อสร้าง ทั้งนี้ขนาดเส้นผ่าศูนย์กลาง และจำนวนเหล็กที่ใช้  
 ที่ใช้ในงานก่อสร้างทั้งหมดตามสัญญาภายใน 60 วัน นับตั้งแต่วันที่ได้ลงนามในสัญญา (ตามแบบฟอร์มกำหนด)
2. กำหนดให้รับน้ำหนักใช้เหล็กเสริมในประเภทไม่น้อยกว่าร้อยละ 90 ของปริมาณเหล็กที่ใช้ตามสัญญา  
 และจัดทำแผนการใช้ปริมาณวัสดุภายในประเภท ต้องใช้ทั้งหมดตามสัญญาภายใน 60 วัน นับตั้งแต่วันที่ได้ลงนาม ในสัญญา  
 (ตามแบบฟอร์มที่กำหนด)

ก. รายการก่อสร้างถนน คลส. ในหมู่บ้าน

1. การก่อสร้างถนน คลส. ในหมู่บ้านเป็นไปตามข้อกำหนดการก่อสร้าง มท.ร. 201-มท.ร. 203 (เฉพาะส่วนที่เกี่ยวกับข้อ)
2. EXPANSION JOINT จะใช้เฉพาะกรณีเชื่อมกับโครงสร้างที่มีฐานรากมั่นคงหรือวางบนเบ้าที่เป็นคอนกรีต
3. วัสดุทรายต้องค้อนกรวดแบบพิเศษ (CONCRETE JOINT SEALER HOT-POURED ELASTIC TYPE) ตาม มอก. 479
4. วัสดุแอลกัลที่หรือทรายค้อนกรวด (NON-EXTRUDING JOINT FILLER) ใช้กระต่ายขนอ่อนหรือขนางมอดตาม มอก. 1041
5. ส่วนบนผิวคอนกรีต (SLUMP) ไม่น้อยกว่า 7 ซม. และแรงอัด (COMPRESSIVE STRENGTH) ของคอนกรีตควรมี  
 ขนาด 15x15x15 ซม. ที่ 28 วัน ต้องไม่น้อยกว่า 280 กก/ตร.ม.
6. เหล็กเสริมใช้เหล็กมาตรฐาน มอก. 23 และ มอก. 24
7. ให้ใช้ WELDED WIRE MESH ( มอก. 737) ตามตารางที่ 1 แทน BAR MESH ได้โดยให้รับน้ำหนักแสดงในปริมาณจากภาพผู้ผลิต  
 และแจ้งให้ผู้ควบคุมงานทราบก่อนดำเนินการ โดยการเปลี่ยนแปลงดังกล่าวไม่มีผลทำให้ระยะเวลาและค่าก่อสร้างเปลี่ยนแปลง กรณีที่  
 ใช้ WIRE MESH ขนาดอื่นนอกเหนือไปจากตาราง พื้นที่หน้าตัดเหล็กจะเกิน (STEEL AREA) ที่ใช้จะต้องไม่น้อยกว่า ที่ระบุไว้ในตาราง
8. วัสดุก่อสร้างทางที่ไม่ได้กำหนดไว้ในแบบนี้ ให้มีคุณภาพเป็นไปตามมาตรฐานทางหลวงชนบท
9. มิติต่างๆ ที่แสดงไว้เป็นเมตร หากการระบุไว้เป็นอย่างอื่น
10. ลวด WELDED WIRE MESH ที่ใช้ทุกขนาดจะต้องมี MINIMUM YIELD STRENGTH ไม่น้อยกว่า 5,500 กก./ตร.ม.
11. การทำผิวหน้าคอนกรีตให้ขบม ให้ทำโดยลวดไม่ปรากฏจากขอบด้านหนึ่งไปขยอบอีกด้านหนึ่งโดยรอบที่ก็จะต้องลึกไม่เกิน 2 มม.

ตารางที่ 1. แสดงขนาดของ WIRE MESH ที่ใช้แทน BAR MESH

BAR MESH (Is = 1,200 ksc) (เหล็กเส้นกลม SR 24)		BAR MESH (Is = 2,750 ksc) (เหล็กเชื่อมตะแกรงสำเร็จรูป)	
DIA / SPACING	STEEL AREA (ตร.ซม / ม.)	DIA / SPACING	STEEL AREA (ตร.ซม / ม.)
Ø 6 มม. @ 0.20 ม.	0.940	Ø 4 มม. @ 0.20 ม.	0.419
Ø 9 มม. @ 0.30 ม.	2.12	Ø 6 มม. @ 0.30 ม.	0.940

หมายเหตุ

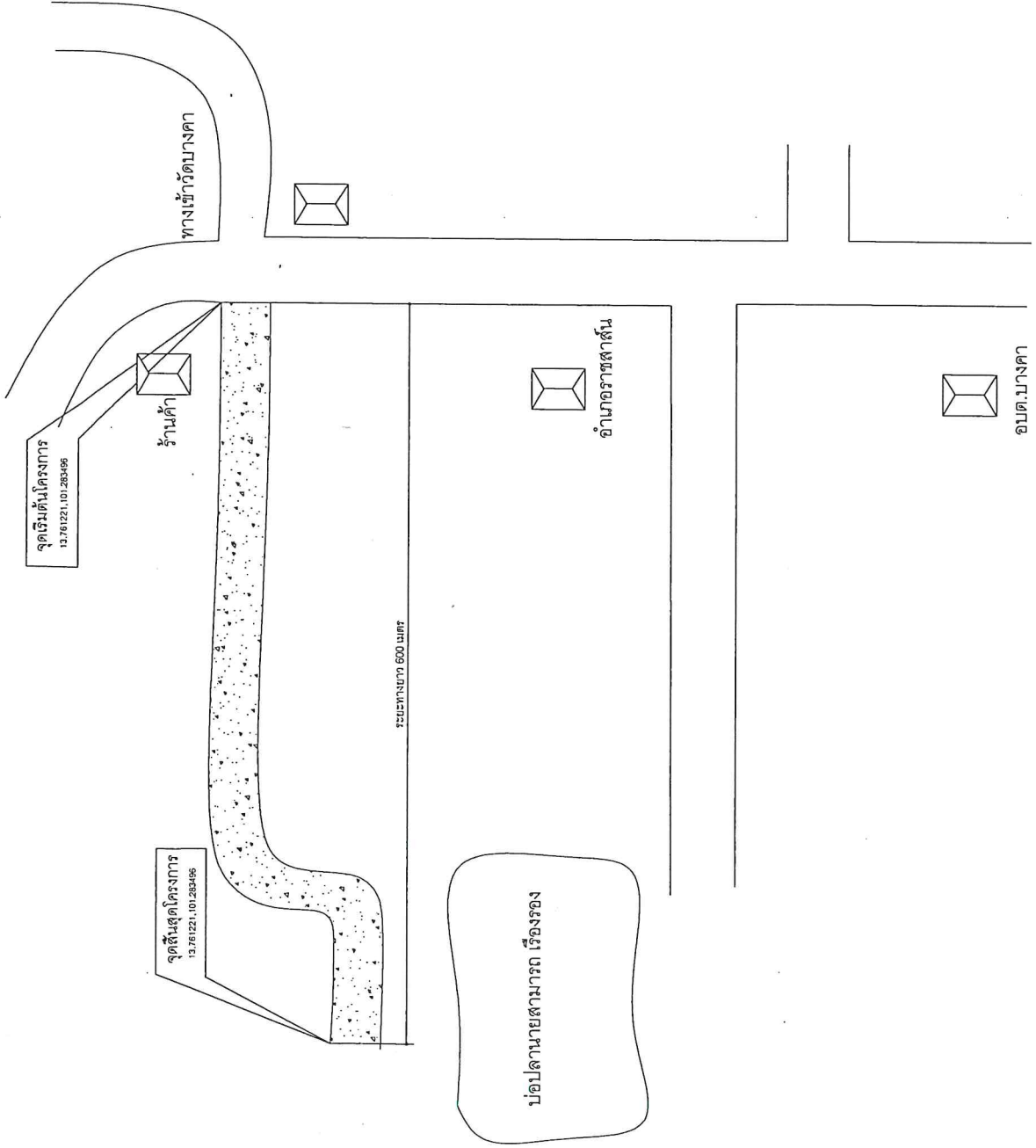
แบบถนน คลส. ภายในหมู่บ้าน (แบบไม่มีรอยต่อยาว) ปรับปรุงจากแบบเลขที่ทท.-2-204/48 ของกรมทางหลวงชนบท

โครงการก่อสร้างถนนคอนกรีตเสริมเหล็ก หมู่ที่ 6 บางคา

สถานที่ก่อสร้าง	หมู่ที่ 6 ตำบลบางคา อำเภอราชสาส์น จังหวัดระยอง	แผนที่ 2	4
เขียนแบบ	นายสมภพ เจริญชัย	ผู้ควบคุมช่างโยธา อบต.บางคา	
ผู้ตรวจสอบ	นายเชษฐ วิจิตรจินดา	ผู้อำนวยการกองช่าง อบต.หนองบัว	
วิศวกร			
เห็นชอบ	นางจุฬารัตน์ รัตนะวัฒน์	ปลัด อบต.บางคา	
อนุมัติ	นางรลักษ์ณี วัฒนา	นายก อบต.บางคา	

โครงการ ก่อสร้างถนนคอนกรีตเสริมเหล็ก หมู่ที่ 6 ตำบลบางคางบริเวณถนนสายพหลโยธิน - ราชดำเนิน ถึงบริเวณบ่อปลา  
 นายสามารถ เรืองรอง ขนาดผิวจราจรกว้าง 3.50 เมตร ยาว 600 เมตร หนา 0.15 เมตร หรือคิดเป็นพื้นที่คอนกรีตไม่น้อยกว่า  
 2,100 ตารางเมตร พร้อมลงอุกรณ์ไหลทางตามสภาพพื้นที่ รายละเอียดตามแบบ อบต.บางคาง กำหนด หรือมติที่ตั้งป้ายประชาสัมพันธ์โครงการ ที่ 2/2565

## แผนที่ตั้งโครงการ



### โครงการก่อสร้างถนนคอนกรีตเสริมเหล็ก หมู่ที่ 6 บางคาง

สถานที่ก่อสร้าง	หมู่ที่ 6 ตำบลบางคาง อำเภอราชดำเนิน จังหวัดฉะเชิงเทรา	แผนที่ 3
เขียนแบบ	นายสมภพ เจริญชัย	ผู้ช่วยนายช่างโยธา อบต.บางคาง
ผู้ตรวจสอบ	นายณรงค์ วิจิตรจินดา	ผู้ชำนาญการก่อสร้าง อบต.บางคาง
วิศวกร		
เห็นชอบ	นางจุฑามาศ จิตะวัฒน์	ปลัด อบต.บางคาง
อนุมัติ	นางรศิษะวีร์ธนา	นายก อบต.บางคาง



ผังบริเวณ โครงการก่อสร้างถนนคอนกรีตเสริมเหล็ก หมู่ที่ 6 ตำบลบางคา